

Vom uralten Pergament zur digitalen Welt. Seit **2019** gibt es die Krypto-Briefmarke.

Posten 4

Habt ihr das kleine, **schwarze Kästchen** im Schaufenster des Secondhandshops erspäht? Haltet doch mal ein **Bild von mir** davor. Richtet nun eure Aufmerksamkeit auf mein Lieblingsfortbewegungsmittel hinter dem Glas. Ihr habt es bestimmt schon geahnt: Sein Ziel ist jetzt auch eures. Aber es verrät sein Ziel nicht direkt, sondern über eine **geheimnisvolle URL [Es lohnt sich, diese Webseite genau zu betrachten – dort findet ihr nicht nur spannende Infos zur Post, sondern entdeckt auch, wo sich der fünfte Posten verbirgt.](http://www.post.ch/[CODEWORT].</p></div><div data-bbox=)**

Nicht vergessen: Notiert unbedingt auch den Wert der Briefmarke, die ihr dort entdeckt, auf euren Spielunterlagen.

Posten 5

Haltet Ausschau nach einem leuchtend **gelben Sammelbehälter** – er wartet nur darauf, von euch entdeckt zu werden. Habt ihr ihn gefunden? Ausgezeichnet!

Die Abbildung hier und die auf der Tafel dort hängen offensichtlich zusammen – da könnt ihr euch sicher sein. Nehmt euch die Zeit, die Hinweise vor Ort sorgfältig zu lesen, um den Zusammenhang zu verstehen.

Und vergesst nicht:

Die Karte auf der Rückseite eurer Spielunterlagen spielt dabei auch eine entscheidende Rolle.

Posten 6

Erkennt ihr diesen Ort wieder? Super, dass ihr mir gefolgt seid! Kein Déjà-vu, diesen Ort kennen wir wirklich. Umrundet das Gebäude um ein Viertel gegen den Uhrzeigersinn, und ihr findet eine Schiebetür. Dahinter verbirgt sich ein Raum voller Schlösser, wo der letzte Posten auf euch wartet.

Um das richtige **Fach** zu öffnen, setzt auf Kopfrechnen statt auf einen Schlüssel. Addiert die Werte aller Briefmarken – **diese Summe öffnet das Zahlenschloss**.

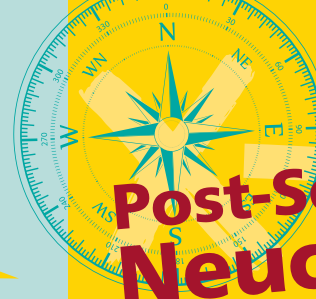
Öffnet sich der Deckel, seid stolz auf euch und **stempelt** den Jubiläumsflyer an der markierten Stelle, ergänzt eure Adresse und werft die Karte in den nächsten gelben Briefeinwurf ein, um am Gewinnspiel teilzunehmen.

Ich hoffe, ihr hattet Spass. Ich drücke euch die Daumen und freue mich auf unser nächstes Treffen in einem meiner anderen Zustellgebiete.

Euer Benno B-Post

Und, ist euer Ziel in greifbarer Nähe? Unser Ziel ist, dass wir – die Post – bis **2030** überall im Betrieb klimaneutral arbeiten und produzieren.

Der IT-Standort der Post in Neuenburg wurde **2020** zum Kompetenzzentrum für E-Voting erweitert; dort wurde auch das System dazu entwickelt.



Post-Schnitzeljagd Neuchâtel

Generelle Informationen für alle Trails

Check: Das müsst ihr dabeihaben

- Habt ihr die Stempelkarte?
- Habt ihr einen Stift zum Schreiben?
- Habt ihr ein Smartphone mit QR-Code-Scanner und mobiler Datenverbindung?
- Habt ihr wetterfeste Kleidung und gutes Schuhwerk?

Worauf müsst ihr auf dem Trail achten?



Wenn ihr dieses Zeichen seht, müsst ihr ausschliesslich die Hinweise in den Spielunterlagen beachten. Es gibt keine Postentafel oder Installation vor Ort.



Wenn ihr dieses Zeichen seht, findet ihr eine Posteninformation oder ein Postenspiel vor Ort.

- Lest die Hinweise langsam und sorgfältig, jedes Detail kann wichtig sein.
- Achtet auf den Verkehr, besonders beim Überqueren von Strassen, und lasst euch nicht durch das Spiel ablenken.



Falls ihr während dem Trail Probleme habt oder einen Posten nicht findet, dann findet ihr eine Hilfe und die Lösung mit diesem QR-Code.



175
Jahre ans anni

Grüezi mitenand!

Ich bin Benno B-Post, euer pfiffiger Briefträger. Ich nehme an, dass die Ansprache per «Du» für euch in Ordnung ist. Heute habe ich etwas ganz Besonderes für euch: eine spannende Entdeckungstour durch eines meiner Zustellgebiete!

Ihr denkt, Post kann nicht spannend sein? Lasst euch überraschen! Ich habe für euch eine Schnitzeljagd voller Rätsel und Herausforderungen vorbereitet. Eure Mission? Findet den wertvollen Poststempel! Aber aufgepasst: Ihr braucht scharfe Augen, kluge Köpfe und echten Teamgeist, um mir auf der Spur zu bleiben und die Geheimnisse zu lüften.

Unser Abenteuer startet direkt hier, bei der Postfiliale. Die Hinweise für eure Mission findet ihr sowohl auf den Spielunterlagen als auch auf der speziell gestalteten Karte und an eigens eingerichteten Posten vor Ort.

Haltet ausserdem Ausschau nach den kunterbunten Briefmarken, die ihr an allen Rätselposten finden werdet. Jede hat ihren eigenen Wert – vergesst nicht, diesen auf euren Spielunterlagen zu notieren. Und nun verrate ich euch ein Geheimnis: Das wird später noch super wichtig, denn mit etwas Glück könnt ihr mit den gesammelten Informationen einen exklusiven Post-Preis gewinnen!

So, jetzt aber los! Ich bin schon ein Stück voraus, also legt los mit Posten 1 und lasst das Abenteuer beginnen. Ich freue mich auf unsere gemeinsame Reise. Seid ihr bereit, mir in die Welt der Briefe und Postgeheimnisse zu folgen?

Dann, auf die Plätze, fertig, los!



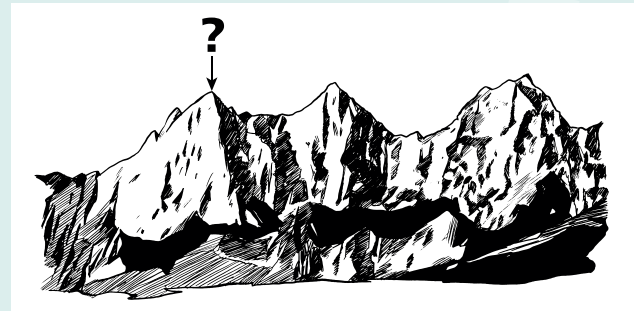
Hinweis:
Rätsel nur in
französischer
Sprache

Die Briefwahl wurde **1994** auf Bundesebene und **2015** auch im Kanton Tessin eingeführt.



Posten 1

Gehen wir doch zunächst hinunter zum See, dort ist es ruhiger. Mit dem atemberaubenden Bergpanorama zur Linken folgen wir dem Uferpfad. Dort erwartet uns eine Dame aus vergangenen Zeiten. Aber lasst euch nicht zu sehr von ihrem eleganten Gewand ablenken; viel wichtiger ist der Tisch neben ihr. Denn dort könnt ihr herausfinden, welcher **Name** zu dieser Bergabbildung passt.



Schickt mir die Antwort per SMS an diese Nummer: **+41 79 807 26 32**. Wenn ihr richtig liegt, verrate ich euch, wo ihr den nächsten Posten findet.

Übrigens: Erst Ende der **1970er-Jahre** wurde in den ersten Kantonen – Baselland, St. Gallen, Appenzell Innerrhoden – die Briefwahl für alle eingeführt, und dies, ohne dass die Stimmberechtigten dafür einen Antrag stellen mussten.



Posten 2

Dieser Posten wird euch sicherlich bereits aus der Ferne auffallen – schliesslich haben ihn meine Kollegen in diesem herrlichen, frischen Postgelb gestrichen.

Zunächst mag es scheinen, als gäbe es hier ausser einer **charmanten Briefmarke** auf einem unscheinbaren Kästchen wenig zu entdecken. Doch dieser Eindruck wandelt sich blitzschnell, wenn ihr eure gefalteten Spielunterlagen in den verborgenen Schlitz an der Unterseite der Box einführt. Euer Riechorgan und die Karte hier auf der Rückseite sind eure besten Helfer, um den nächsten Posten aufzuspüren. Genug geredet, nun ist es an der Zeit, der Nase – oder besser gesagt, der Spur – zu folgen.

Noch ein kleiner, aber entscheidender Tipp: Vergesst nicht, den Wert der Briefmarke, die ihr dort findet, sorgfältig auf euren Spielunterlagen zu notieren.

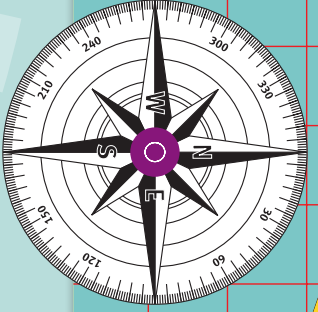


Posten 3

Vor diesem imposanten, historischen Bauwerk möchte ich eure Aufmerksamkeit auf ein uraltes Pergament lenken, das mir neulich in die Hände gefallen ist. An der Stelle, wo die Treppe in Rot hervorgehoben ist, erwartet euch ein Herr mit markantem Bart. Er weist mit seinem Finger auf einen ganz speziellen **Buchstaben**.

Als zusätzlichen Hinweis gebe ich euch die **Zahl 6** mit. Reicht euch das, um den nächsten Posten auf eurer Karte ausfindig zu machen?





A
B
C
D
E
F
G
H
I
J
K
L

1
2
3
4
5
6
7
8
9
10
11
12
13
14
15
16
17
18
19
20
21
22
23